

Gauge



Die Gauge-Node eignet sich um Messwerte visualisiert darzustellen. So können die Messwerte optisch direkt eingeordnet werden.

Node 'gauge' bearbeiten

Löschen Abbrechen

Eigenschaften

Group [Tab 2] Group 1

Size 1 x 1

Type Donut

Label Zufall

Value format {{value}}

Units units

Range min 0 max 100

Colour gradient

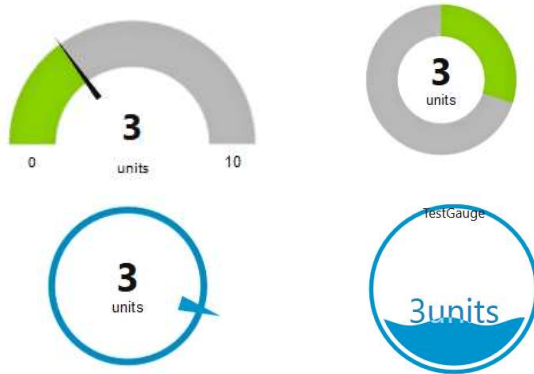
Sectors 0 ... optional ... optional ...

Class Optional CSS class name(s) for widget

Name

Die ersten 2 Einträge entsprechen denen von Slider.

Mit **Type** wird der Gaugentyp festgelegt.



Das **Label** bildet die Überschrift der Gauge.

Value format bestimmt, welcher übergebene Wert angezeigt wird.

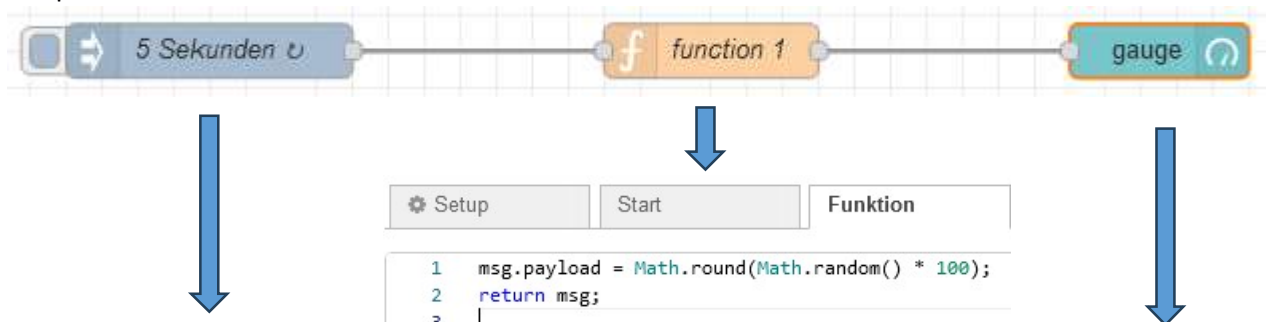
Unter **Units** kann noch einmal die angezeigte Einheit festgelegt werden.

Mit **Range** wird der anzuzeigende Wertebereich festgelegt.

Mit **Color gradient** werden die Farben festgelegt, die passend zum Messwert angezeigt werden. (rot – heiß und blau – kalt)

In **Sectors** wird eingestellt, bei welchem Wert sich die Farbe ändern soll.

Beispiel: Zufallszahl zw. 0 und 100



Node 'inject' bearbeiten

Löschen Abbrechen

Eigenschaften

Name 5 Sekunden

msg. payload = timestamp

Wiederholung Intervall

alle 5 Sekunden

Node 'gauge' bearbeiten

Löschen Abbrechen Fertig

Eigenschaften

Group [Axel's Test] Group 1

Size Auto

Type Gauge

