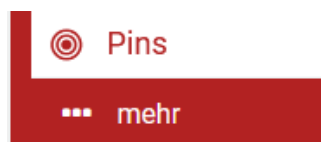
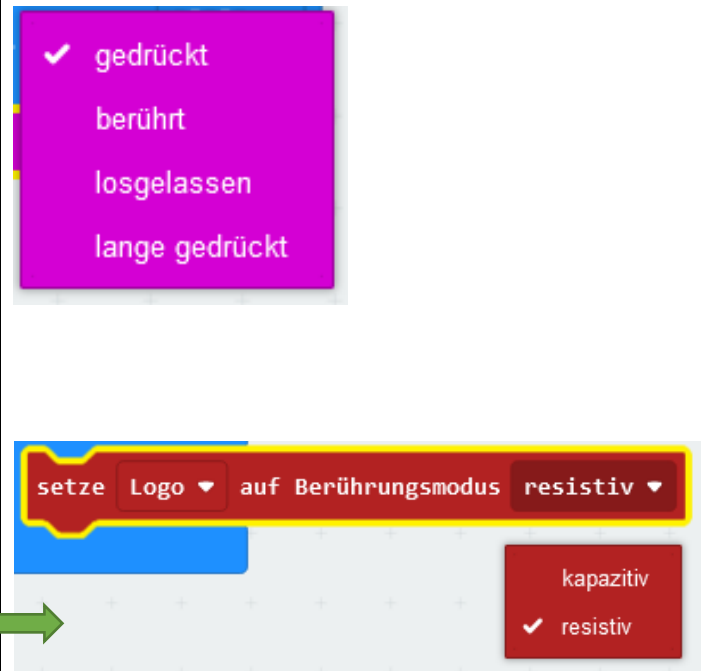
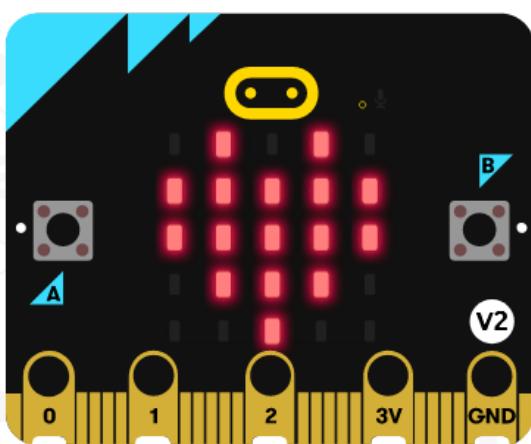


Beschreibung:

In V2 des Mikrobits wurde ein frontseitiges Touch-Logo hinzugefügt. Bei der kapazitiven Berührungsabtastung erkennt das micro:bit eine Änderung der Kapazität eines Pins oder einer leitenden Oberfläche (wie dem Touch-Logo), wenn der Finger diese berührt oder ihr sehr nahe kommt.

Der standardmäßig eingestellte Berührungsmodus für die Pins ist resistiv** und der standardmäßige Berührungsmodus für das Logo ist kapazitiv.

Bild:**Auswahl:****Sketch:****Hinweis :**

*In den Aktionen erfordert das Ereignis Element gedrückt das aktive Anklicken oder Drücken (z.B. mit Tablet oder Smartphone) des als Ereignis ausgewählten Elements. Dahingegen löst das Ereignis Element berührt bereits aus, wenn der Maus-Cursor über das entsprechende Element fährt oder mit dem Finger auf einem Touchscreen darübergewischt wird.

** Bei der resistiven Abtastung wird ein Stromfluss von dem Pin, der berührt wird, zum GND-Pin erkannt. Der Körper benötigt eine Verbindung zu GND (entweder durch Berühren oder durch Verbinden eines Drahtes von dort zur Kleidung), während man den Eingangs-Pin berühren, um einen Stromkreis zwischen den beiden Pins zu schließen.