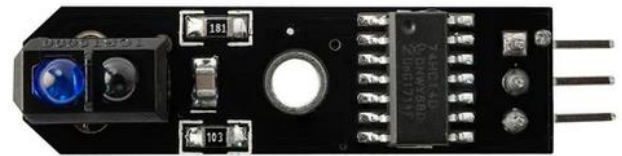
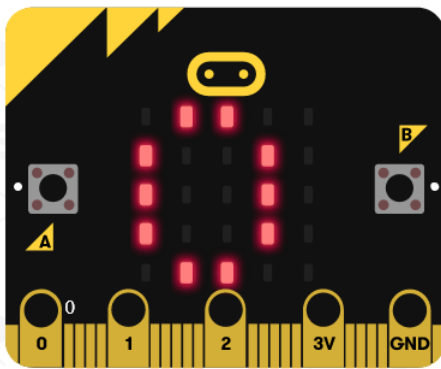


Beschreibung:

Der Linienverfolger emittiert IR-Strahlen und erkennt dann, ob er eine Reflexion empfängt. Dieser Sensor wird oft in Line Follower Robotern verwendet um sich auf einer schwarzen Linie zu bewegen. Dazu sind 2 Sensoren erforderlich, um beim verlassen der Linie die Richtung zu erkennen und zurückzukehren.

Beschaltung:**Bild:****Sketch:**

Suche...



- Grundlagen
- Eingabe
- Musik
- LED
- Funk
- Schleifen
- Logik

dauerhaft

zeige Zahl

digitale Werte von Pin P0 ▾

Erweiterung: keine