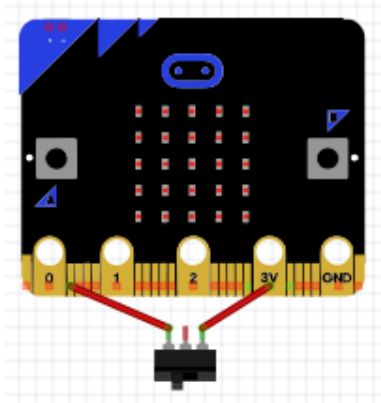


**Beschreibung:**

Ein Schalter schließt bzw. öffnet einen Stromkreis. Der Taster ist eine Sonderform, da die Veränderung nur Während der Betätigung eintritt. Beim micro:bit gibt es 2 Möglichkeiten der Zustandsabfrage:

- Abfrage der internen Taster nur über die Programmierung.
- Abfrage der Pins 0 bis 20 als Digitalwert (0 oder 1). Dabei wird der Schalter/Taster gegen VCC geschaltet.

**Beschaltung:**

Abfrage der Eingänge 0 bis 20 als Digitaleingang gegen **3V**

**Bild:**

Der Taster (rechts) ist eine Sonderform des Schalters (links).

**Sketch:**

Abfrage für Pins 0 – 2 als Schalter/Taster

Abfrage für Pins 0 – 20 als Digitalwert