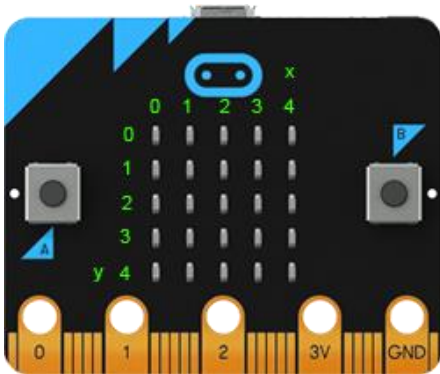


Beschreibung:

Das micro:bit-Modul hat auf der Vorderseite eine 5x5-Matrix oder ein Raster aus LEDs. Eine LED oder Light Emitting Diode ist ein elektrisches Bauelement, durch das Elektrizität nur in einer Richtung fließen kann.



Zeichne x y

lösche x y

Punkt x y

schalte um x y

Setze Helligkeit auf

dauerhaft

zeichne Säulendiagramm von

bis

setze Anzeigemodus

LED aktivieren

Die 25 LEDs des Displays sind in einer 5x5 Matrix angeordnet und über ihre x- und y-Position einzeln ansprechbar.

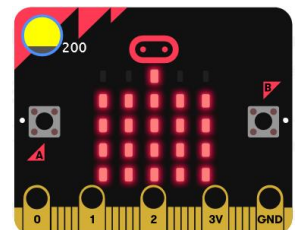
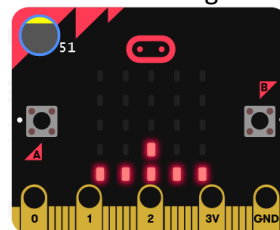
Schaltet die LED mit Hilfe der X- und Y-Koordinaten ein.

Schaltet die LED mit Hilfe der X- und Y-Koordinaten aus.

Ruft den Status einer LED ab.

Schaltet die entsprechende LED um (Wenn vorher an dann aus und umgekehrt)

Legt die Helligkeit der LED-Anzeige fest. Von 0=aus bis 255= volle Helligkeit.



Zeigt ein Balkendiagramm der Lichtstärke an.

Legt den Anzeigemodus von Wiedergabe LEDs zwischen Schwarz/Weiss und Graustufen fest.

Schaltet die LED-Anzeige an und aus.